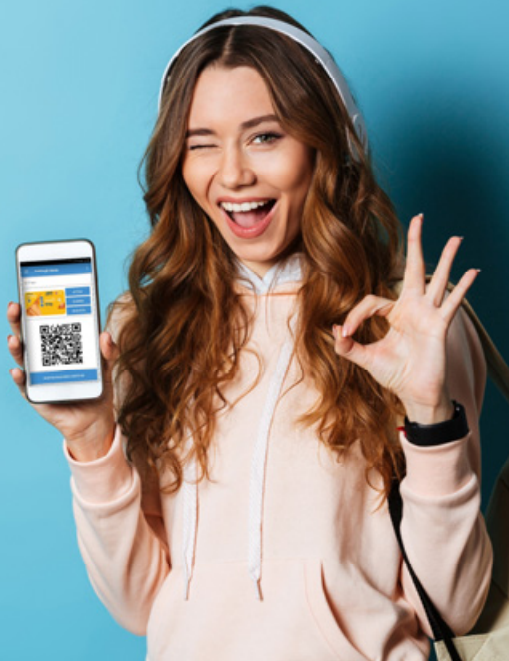


DAGLI SMARTPHONE  
ALLO SMART PAPER

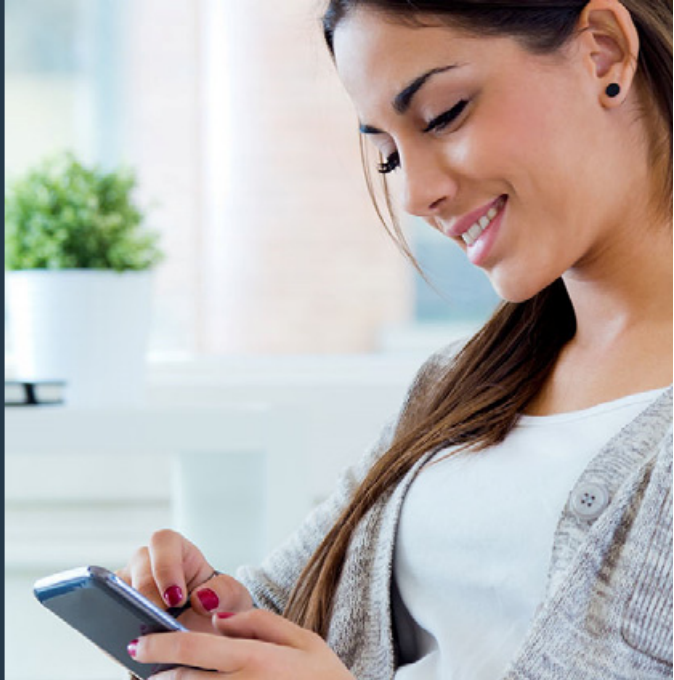
SOLUZIONI INNOVATIVE  
PER I TITOLI DI VIAGGIO

20  
1999  
2019  
YEARS  
ANNIVERSARY  
CELEBRATION  
AEP



**MAI SENZA**

**GLI SMARTPHONE  
SONO DIVENTATI I  
NOSTRI COMPAGNI DI  
OGNI GIORNO**





OGGI PUOI USARE  
IL TUO SMARTPHONE  
ANCHE PER ANDARE  
SUL **BUS O IN METRÒ!**

UN **NUOVO MODO** DI  
VIVERE IL TRASPORTO PUBBLICO

**PIÙ GREEN,**  
MENO STRESSANTE  
E SOPRATTUTTO **PIÙ SMART**

È FANTASTICO  
E TI PIACERÀ  
SUBITO!



ACQUISTA I BIGLIETTI  
DOVE E QUANDO VUOI





LE CODE SARANNO  
FINALMENTE  
**SOLO UN RICORDO!**

CON AEP  
PUOI RISPETTARE  
GLI OBBLIGHI\*  
DELLA CONVALIDA  
AD OGNI SALITA





**OGNI TIPO**  
DI CONVALIDA

**NFC** 



NFC

OTTICA (QR-CODE)

AUTOCONVALIDA

BTLE BEACON\*

**GIÀ  
IN FUNZIONE!**



DAL 2 OTTOBRE 2018  
QUASI 30.000 PERSONE  
HANNO SCARICATO  
**LA APP DI GTT**  
REALIZZATA SULLA BASE DEL  
**VTS SDK DI AEP**  
E CONVALIDANO NFC SU  
OLTRE **7.000 TERMINALI AEP E**  
SUI TERMINALI DEL METRÒ  
(REALIZZATI DALLA SOCIETÀ THALES)  
NELLA CITTÀ DI TORINO

ANCHE SENZA  
SMARTPHONE...

...GLI  
**SMART PAPER AEP\***  
SI "BRUCIANO"  
DAVVERO!



\*IDEALI PER TITOLI DI MODESTO VALORE O BREVE DURATA

# SMART PAPER AEP? MA COME SONO POSSIBILI?

LO PUÒ FARE  
SOLO CHI  
POSSIEDE  
L'INTERA MELA



SOFTWARE DEL  
CENTRO



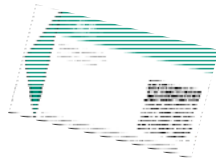
**AEP**  
Ticketing solutions

SOFTWARE  
VALIDATRICI



**AEP**  
Ticketing solutions

EMISSIONE  
BIGLIETTI



**AEP**  
Ticketing solutions

SISTEMA DI COMUNICAZIONE

**AEP**  
Ticketing solutions



## CONTROLLO A BORDO

PER TUTTI I METODI  
DI CONVALIDA

NFC

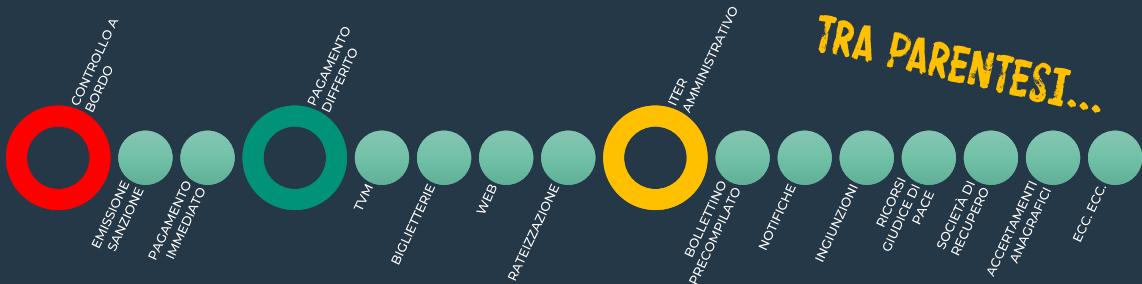
QR-CODE

AUTOCONVALIDA

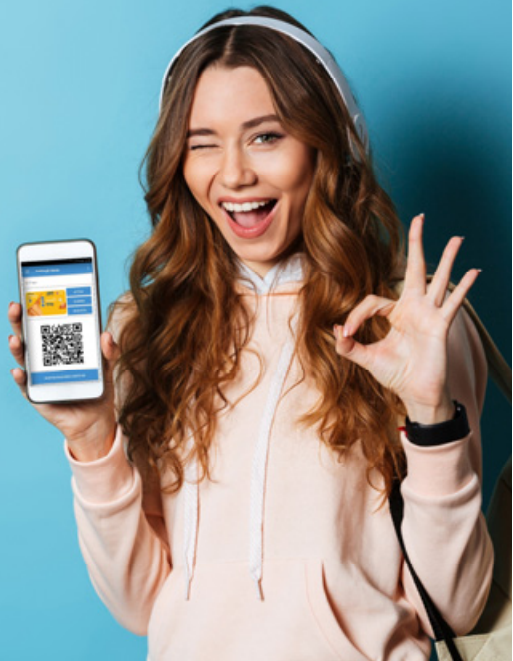
BTLE

# [SANZIONI

CON AEP POTETE GESTIRE L'INTERO PROCESSO!]

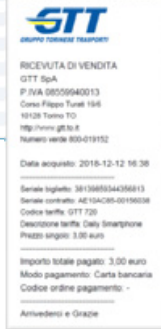
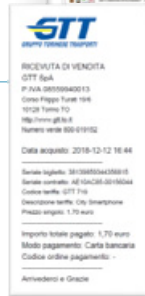
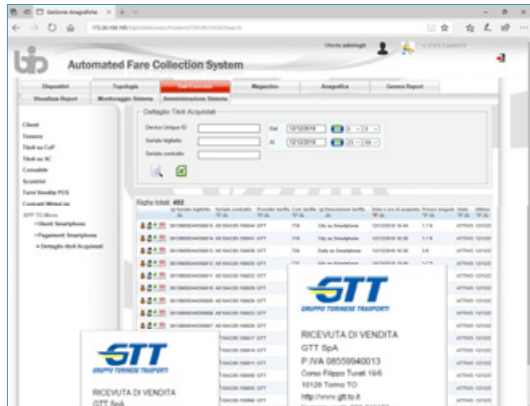


**LE SOLUZIONI  
INNOVATIVE AEP  
PER I TITOLI DI  
VIAGGIO...**



PERMETTONO DI  
ADEMPIERE AGLI  
**OBBLIGHI FISCALI**

I BIGLIETTI VENGONO  
SEMPRE **GENERATI**  
**AUTOMATICAMENTE**  
IN FORMATO PDF E  
POSSONO ESSERE  
SCARICATI DAL  
CLIENTE







**RIDUCONO I  
COSTI**  
DELLA RETE DI  
VENDITA



VI LASCIANO  
TENERE  
**TUTTO SOTTO  
CONTROLLO,**  
ANCHE IN  
TEMPO REALE



POSSONO ESSERE  
**COMBinate TRA DI LORO**

RICHIEDETE IL DOCUMENTO AEP P/N 704433



vts  powered

MOLTE DELLE SOLUZIONI  
INNOVATIVE AEP SONO  
BASATE SU **VTS\***  
LA TECNOLOGIA AEP PER  
**L'INTEGRAZIONE DEI  
SISTEMI**

ALTRE INFORMAZIONI IN CODA A QUESTA  
PRESENTAZIONE

\*PATENT PENDING

  
AEP  
Ticketing solutions

UN IMMENSO PATRIMONIO  
DI SOLUZIONI COLLAUDATE  
**COMPLETAMENTE**  
**INTEGRATE TRA LORO**  
PER COMPAGNIE  
DI OGNI DIMENSIONE



10 BUS



100 BUS



500 BUS



2.000+ BUS



# RIEPILOGO

**CON UNA SOLA VALIDATRICE!**

	EMV contactless	NFC	QR code	Auto convalida	BTLE
Può operare su smartphone Android	●	●	●	●	●
Può operare su smartphone Apple	●		●	●	●
Può usare biglietti cartacei smart			●		
Richiede validatrici certificate PCI-PTS	●				
Richiede lettore ottico			●		
Richiede modulo BTLE					●
Completa integrazione con le altre soluzioni	●	●	●	●	●
Completa integrazione nel SBE	●	●	●	●	●





# SIAMO ORGOGLIOSI

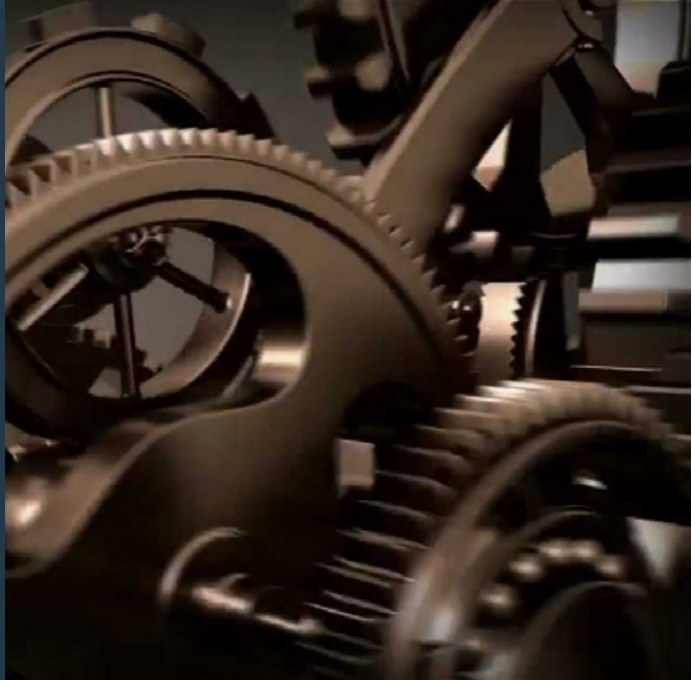
AEP è orgogliosa di contribuire  
ogni giorno alla evoluzione  
dei Sistemi per la Bigliettazione Elettronica



SECONDA PARTE

**VOLETE SAPERNE  
DI PIÙ SU VTS?**

**ECCOVI QUALCHE  
INFORMAZIONE  
AGGIUNTIVA**





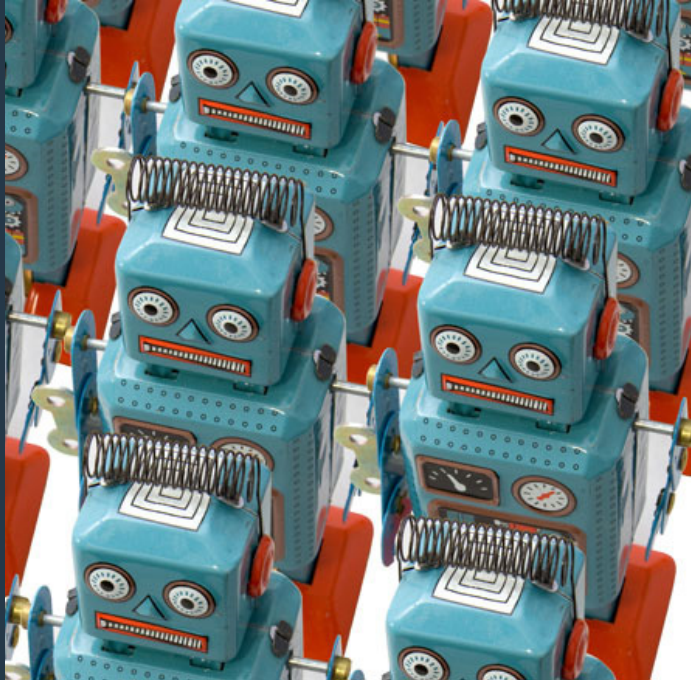
**PARTIAMO DALLE  
ESIGENZE**



# I SISTEMI DI BIGLIETTAZIONE ELETTRONICA NON SONO TUTTI UGUALI



MA SVOLGONO  
TUTTAVIA  
OPERAZIONI  
LOGICAMENTE  
MOLTO SIMILI



# PRENDIAMO UNA APP

LE SUE FUNZIONI SONO PIÙ  
O MENO SEMPRE LE STESSA:

FARSI RICONOSCERE

CONSENTIRE LA SELEZIONE  
DELL'ACQUISTO

PERMETTERE IL PAGAMENTO

FARSI CONSEGNARE IL TDV E  
CUSTODIRLO

PERMETTERE LA CONVALIDA



**CIONONOSTANTE SIAMO  
SPESSO COSTRETTI  
A INUTILI E SCOMODE  
DUPLICAZIONI**



SISTEMA DI BIGLIETTAZIONE  
ELETTRONICA "X"



APP PER IL SISTEMA "X"

SISTEMA DI BIGLIETTAZIONE  
ELETTRONICA "Y"



APP PER IL SISTEMA "Y"

## DUE APP?

SE NELLA STESSA ZONA OPERANO **DUE COMPAGNIE** CHE HANNO DIVERSI SISTEMI DI BIGLIETTAZIONE ELETTRONICA SONO COSTRETTO AD UTILIZZARE DUE APP QUASI UGUALI MA GENERALMENTE DIVERSE

SISTEMA DI BIGLIETTAZIONE  
ELETTRONICA "X"



SISTEMA DI BIGLIETTAZIONE  
ELETTRONICA "Y"



## OPPURE UNA BIGLIETTERIA...

SE UNA BIGLIETTERIA DEVE GESTIRE TDV **DI DUE SISTEMI** (ES. BUS E TRENO)  
SONO NECESSARI DUE PC, GENERALMENTE DOTATI DI DUE APPLICAZIONI DIFFERENTI,  
CON INTERFACCE UTENTI DIVERSE, DOPPIE PERIFERICHE ECC.

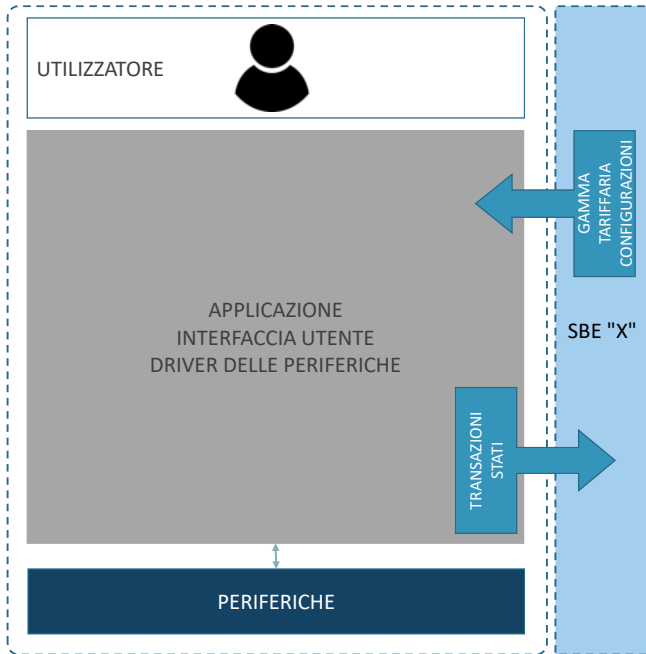
NELL'APPROCCIO TRADIZIONALE  
LE APPLICAZIONI POSSONO OPERARE  
**SOLO CON LO SBE**  
PER IL QUALE SONO STATE CREATE...





# APPROCCIO TRADIZIONALE

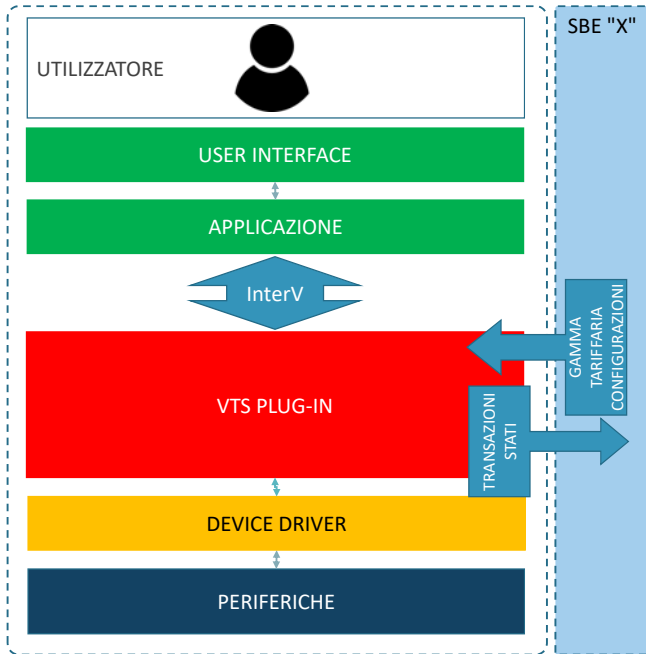
L'APPLICAZIONE INCORPORA L'INTERFACCIA UTENTE, I DRIVER DELLE PERIFERICHE ED È **FORTEMENTE INTERCONNESSA** CON IL SISTEMA CENTRALE DELLA BIGLIETTAZIONE



# AEP VTS

VTS È FONDAMENTALMENTE UNA **SPECIFICA TECNICA** CHE DESCRIVE COME SI DEVONO REALIZZARE LE APPLICAZIONI

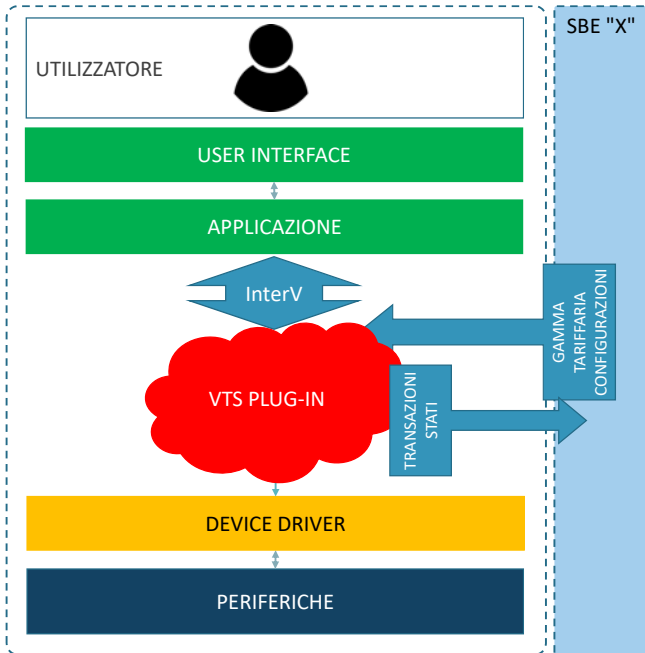
UN'APPLICAZIONE VTS È **DEL TUTTO GENERICA** E DIPENDE DA UN CERTO SBE SOLO PER UN COMPONENTE DETTO **VTS PLUG-IN** IN CUI SI CONCENTRANO TUTTE LE SPECIFICITA'



# VTS SERVER

IL VTS PLUG-IN NON DEVE  
NECESSARIAMENTE RISIEDERE  
NELL'APPARATO  
DELL'APPLICAZIONE

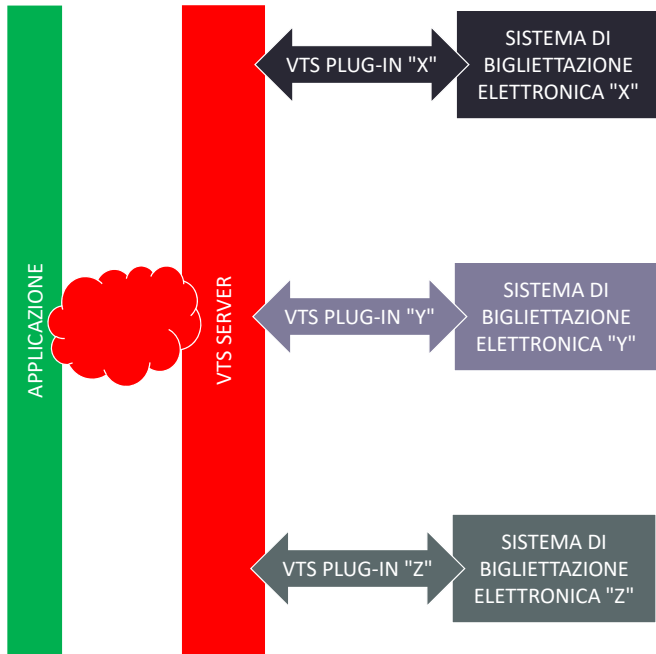
PUO' RISIEDERE **OVUNQUE**  
COME AD ESEMPIO **IN CLOUD**  
IN UN **VTS SERVER**



# VTS SERVER

IL VTS SERVER HA LA CAPACITA' DI **RISOLVERE** LE RICHIESTE INDIRIZZANDOLE SUL PLUG-IN DELLO SBE INTERESSATO

L'APPLICAZIONE OPERA **INDIFFERENTEMENTE** CON UN QUALUNQUE PLUG-IN VTS



# ESEMPI DI APPLICAZIONI VTS

SPORTELLI DI BIGLIETTERIA **MULTI-SBE**

PORTALI DI E-COMMERCE **MULTI-SBE**

RIVENDITE **MULTI-SBE**

EMETTITRICI AUTOMATICHE SELF-SERVICE **MULTI-SBE**

APP PER SMARTPHONE **MULTI-SBE**

APPLICATIVI DI CONTROLLERIA **MULTI-SBE**

...

UN ALTRO ESEMPIO

# ROUTE PLANNERS

**CON UNA SOLA APPLICAZIONE**

UN ROUTE PLANNER PUÒ  
ACQUISTARE E CONVALIDARE  
I TDV DI UN QUALUNQUE SBE

**SENZA CONOSCERE**  
IL CARD DATA MODEL

**SENZA CONOSCERE**  
IL SISTEMA TARIFFARIO

E RIMANENDO  
**SEMPRE ALLINEATO!**



# AEP SOFTWARE DEVELOPER'S KIT

GLI **SDK AEP** PERMETTONO DI  
SVILUPPARE APPLICAZIONI PER  
SISTEMI BASATI SU  
**VTS PLUG-IN**

ANCHE PER ANDROID!



# SPECIFICA InterV

LA SPECIFICA **InterV** CONTIENE LE  
INFORMAZIONI NECESSARIE PER  
REALIZZARE **NUOVI VTS PLUG-IN**  
PER IL VOSTRO SBE NON-AEP



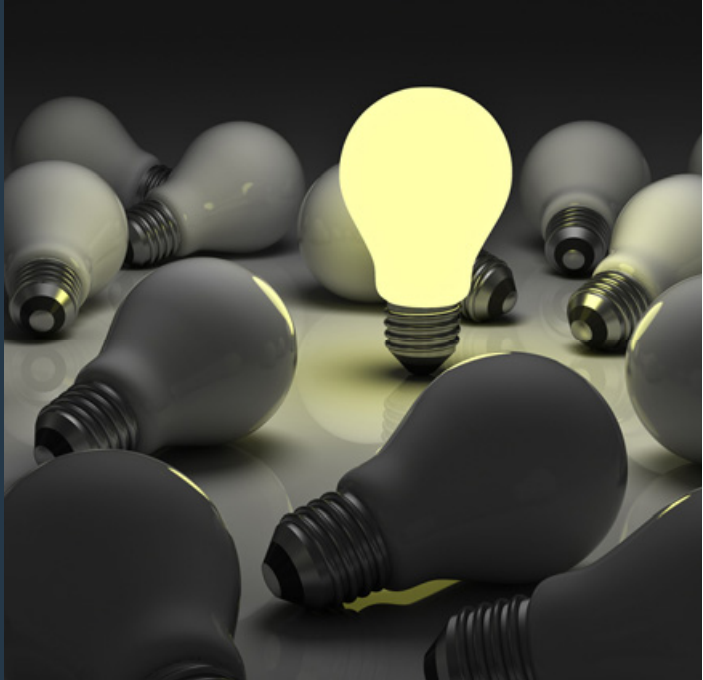


**AEP VTS**

**UN'IDEA** SEMPLICE E GENIALE  
CHE CHIUNQUE POTREBBE  
AVERE AVUTO...



**...MA AEP**  
L'HA AVUTA  
L'HA REALIZZATA  
L'HA REALIZZATA **BENE**





# SIAMO ORGOGLIOSI

AEP è orgogliosa di contribuire  
ogni giorno alla evoluzione  
dei Sistemi per la Bigliettazione Elettronica

