



UNITÀ DI BORDO CDB-5

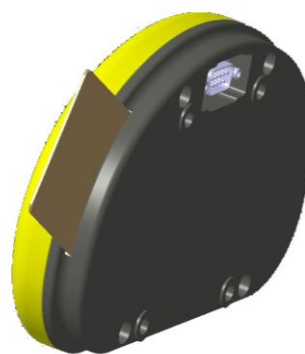
Unità integrata
console autista
e computer di bordo

Una unità integrata

CDB-5 è una unità integrata che riunisce al proprio interno le funzioni di console per l'autista e di computer di bordo. Pur essendo stata progettata per essere impiegata con tutte le validatrici AEP può essere utilizzata anche con validatrici di altre marche.

CDB-5 permette di eseguire tutte le consuete operazioni di supervisione del sistema di bordo, come il riconoscimento dell'autista, l'apertura del turno, la supervisione delle validatrici ecc.

CDB-5 può svolgere inoltre le funzioni di un computer di bordo, assicurando, ad esempio, la localizzazione del mezzo attraverso l'acquisizione dati da un ricevitore GPS e/o dall'odometro.



CDB-5

- compatto
- leggero
- facile da usare
- potente
- smart card
- programmabile

Architettura aperta

L'unità di bordo CDB-5 condivide l'architettura base delle validatrici AEP della linea Futura; è quindi dotata di sistema operativo e può essere programmata in linguaggi ad alto livello quali il C ed il C++.



CARATTERISTICHE TECNICHE

Smart card	ISO 7816
Memorie	512K FLASH, 512K RAM, fino a 4G FLASH su modulo SD/MMC
Orologio calendario	✓
Cambio automatico ora legale/solare	✓
Display	LCD 2 righe x 16 caratteri di grandi dimensioni, retroilluminato
Tastiera	12 pulsanti retroilluminati
Segnalatore acustico	✓
Interfacce	RS-232, RS-485, GPS, odometro, contatto porte
Aggiornamento remoto della applicazione	✓
Dimensioni, mm	109 (altezza) x 176 (larghezza) x 36 (profondità).
Peso, g	320
Alimentazione, V	24 (18-32)
Temperatura operativa, °C	-10/+60
Omologazione 95/54/CE (marchio "e")	✓
Conforme CEI EN 50155 prova urti e vibrazioni	✓
Marcatura CE	✓
Ambiente di sviluppo, linguaggi	C/C++

Alcune delle caratteristiche sopra indicate sono opzionali

701203E01 09/06



Via dei Colli, 240 Signa (Firenze, Italia) – 0039/055/87.32.606
www.aep-italia.it info@aep-italia.it